

# Aanleginstructie

## Leer stap voor stap hoe je je eigen groendak aanlegt



### Plain Jane | The Developer

#### Easy but to bee developed

Met het kant & klaar systeem Plain Jane | The Developer heb je een prachtig groendak dat tussen 3 en 9 maanden na aanleg de gewenste groendichtheid heeft. Met de verschillende sedum plugplanten bepaal jij hoe de vegetatie op je groendak ingedeeld wordt

#### Installatie

Plain Jane | The Developer kun je het hele jaar door aanleggen zolang de minimale buitentemperatuur 5 graden is. Bekijk hier de installatie instructies. \*Onder de ideale omstandigheden (zoals de ideale buitentemperatuur van minimaal 12 graden) duurt het ca. 3 – 9 maanden na aanleg tot je het dak de gewenste groendichtheid van minimaal 85 % heeft.

#### Is mijn dak geschikt?

Twijfel je of jouw dak geschikt is voor een groendak? Er zijn een aantal punten waar je rekening mee moet houden. Zo mag je de maximale draagkracht van het dak niet overschrijden en mag het dakbedekkingssysteem niet te oud zijn. Geen zorgen, we hebben een de belangrijkste punten voor je op een rij gezet. Check in het design portaal van **Green Roof Shop** of jouw dak geschikt is!



- 1 GRS Plugplanten Sedum (12 stuks/m<sup>2</sup>)
- 2 GRS Substraat Extensief
- 3 GRS Drainageplaat 25 mm voor Groendaken



#### Bzzz... Vergeet je dit ook niet?

Houd voordat je begint met het aanleggen van een groendak rekening met een aantal punten voor je veiligheid en om de kwaliteit van het groendak te waarborgen.

#### Veiligheid

Je gaat op hoogte werken, dan is het belangrijk dat je ervoor zorgt dat je dit veilig doet. Denk bijvoorbeeld aan valbescherming en veiligheidshelmen. Maar ook extra mankracht en verticaal transport kunnen helpen de installatie van jouw groendak goed en veilig uit te voeren.

#### Levering

Een goede voorbereiding bij de aanleg van een groendak is essentieel. Ons advies is dan ook om een groendak direct na ontvangst maar uiterlijk binnen 24 uur te installeren.

Lukt de installatie niet binnen 24 uur, dan is het belangrijk dat de vegetatie direct na ontvangst van de pallet wordt gehaald;

- Haal de trays met plugplanten van elkaar en plaats ze in de schaduw. Ook als de installatie van het groendak binnen 24 uur gebeurt.

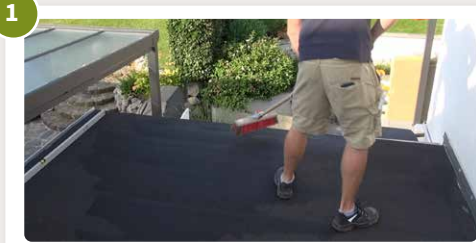
Laat vegetatie niet gestapeld staan! Vegetatie is een namelijk een natuurproduct met een beperkte houdbaarheid.



info@greenroofshop.nl  
085 273 59 86

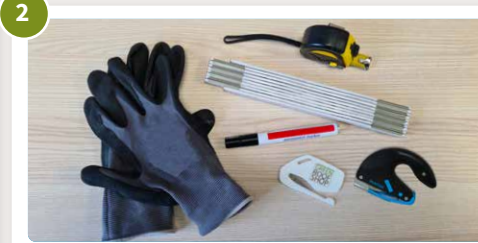
[www.greenroofshop.nl](http://www.greenroofshop.nl)

## Maak je dak schoon



Voordat je begint met de aanleg van jouw groendak maak je je dak goed schoon. Verwijder bladeren, takjes en al het andere vuil en zorg dat er geen plassen water op je dak staan. Controleer ook of het hemelwater goed doorloopt en dat de afvoer vrij is van eventuele bladeren of andere resten vuil.

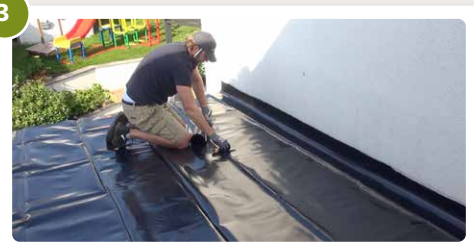
## Benodigheden



- Kant- en klaar systeem onderdelen\*
- GRS Mesje / GRS Mesje Pro
- Duimstok/rolmaat
- Handschoenen
- Markeerstift

\*Exclusief: GRS Wortelwerende Folie Extensief, GRS Bolroosters, GRS Controleputten, GRS Bladvangers, GRS Scheidingsprofielen, GRS Dakrandprofielen, GRS Grind, GRS Plantaardige Biomest.

## Wortelwerende maatregelen



Is je dakbedekking niet wortelwerend? Dan is GRS Wortelwerend Folie Extensief onmisbaar. Vouw de wortelwerende folie uit en laat de folie goed op elkaar aansluiten met een overlap van 1 m. Leg de folie tot aan de dakranden en snijd op maat met het GRS Mesje (Pro). Hiermee voorkom je dat je per ongeluk in het dakleer of bitumen snijdt.

Snijd bij de hemelwaterafvoer(en) een stuk uit de wortelwerende folie en de drainage laag. Bedek deze met een bolrooster, bladvanger of inspectieput.

## Drainageplaten - leg eerste



Start in een hoek met het aanleggen van de GRS Drainageplaten 25 mm voor Groendaken.

Let hierbij op dat:

- De noppen met opening naar boven liggen (sticker met CE-markering naar boven).
- Vouw vliesoverlap tegen de muur/dakrand.

## Drainageplaten - leg volgende

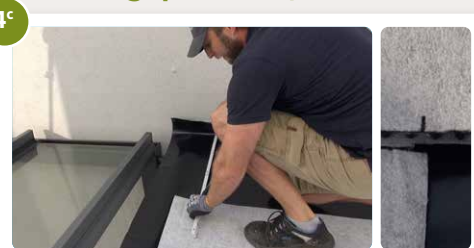


Leg de opeenvolgende drainageplaten neer. Laat de platen aansluiten aan de vorige plaat en zorg ervoor dat het overlappende filtervlies steeds over de andere drainageplaat ligt.

Bedek het hele dak zoveel mogelijk met hele platen. Daarna ga je platen op maat snijden.

In de volgende stap laten we zien hoe makkelijk je de GRS Drainageplaten eenvoudig op maat snijdt.

## Drainageplaten - op maat meten

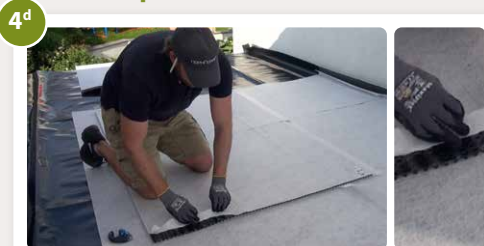


Meet de ruimte tussen de liggende GRS Drainageplaat en de muur / dakrand.

Markeer de opgemeten maten op de te snijden drainageplaat en markeer met een stift.

**TIP:** Het is niet nodig om een hele lijn te tekenen. De noppen van de drainageplaat zorgen ervoor dat je in een rechte lijn snijdt met het GRS Mesje (Pro).

## Overlap maken - vlies



Tussen de verschillende drainageplaten moet er steeds aan alle kanten van de aangrenzende platen een overlap te zijn. Dit doe je als volgt:

Na het opmeten trek je het filtervlies in een breedte van 2 noppen naar achteren van de noppen af.

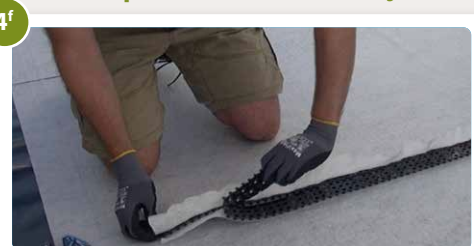
## Overlap maken - kern snijden



Nu kun je de kern snijden. Je snijdt een breedte van 2 noppen af van de kern. Dit gaat heel eenvoudig met het GRS Mesje (Pro). Wanneer je het mesje tussen de noppen plaats, snijdt je zonder moeite een rechte lijn.

Let hierbij op dat je nooit direct op de dakbedekking snijdt.

## Overlap maken - kern verwijderen



Trek de noppenkern nu van het beschermvlies af. Er is nu een overlap van het filtervlies (bovenkant drainageplaat) en een overlap van het beschermvlies (onderkant drainageplaat).



## Overlap maken - beschermvlies

4<sup>g</sup>



Vouw het beschermvlies (vlies aan de onderkant) onder de drainageplaat zodat de noppenkern open blijft. Vouw dit onderste vlies dus niet naar boven.

Vergeet niet om bij de hemelwaterafvoer(en) een stuk uit de GRS Drainageplaat te snijden. Bedek deze met een bolrooster, bladvangervan of inspectieput.

## Overlap maken - controleren

4<sup>h</sup>



Controleer de overlappen. Zorg ervoor dat bij alle overgangen tussen de losse drainageplaten het filtervlies overlapt met de aangrenzende drainageplaten.

De aanleg van de GRS Drainageplaten is nu klaar.

## GRS Scheidingsprofiel en GRS Dakrandprofiel - optioneel

5



Heb je een kant & klaar systeem besteld, dan moeten de GRS Scheidingsprofielen en GRS Dakrandprofielen apart besteld worden indien nodig.

### Dakrandprofiel

Is je dakrand niet hoog genoeg? Wij adviseren in dat geval om één van onze GRS Dakrandprofielen toe te voegen aan je GRS kant & klaar systeem. Deze profielen bestel je als los product in de Green Roof Shop.

Plaats het GRS Dakrandprofiel aan de buitenkant van het groendak op het dakbedekkingssysteem (wanneer er geen wortelwerende folie gebruikt wordt) of op de GRS Wortelwerende Folie Extensief. De losse profielen worden met het GRS Verbindingsstuk Dakrandprofiel aan elkaar bevestigd. De GRS Drainageplaat wordt bovenop het GRS Dakrandprofiel geplaatst. De plaat zet het profiel vast, door het profiel tussen de noppen in te plaatsen. Welk type dakrandprofiel de beste keuze is voor jouw groendak vind je onder de betreffende Green Roof Shop productpagina.

### Scheidingsprofiel

Het scheidingsprofiel werkt als scheiding tussen de vegetatie en de vegetatievrije zone (bijv. grind). Je plaatst het scheidingsprofiel op de drainageplaat minimaal 20 tot 30 cm van de dakrand af. De voet van het scheidingsprofiel plaats je aan de zijde van de vegetatiezone. Door het substraat en de vegetatie wordt het profiel naar beneden vastgezet. Het grind van de vegetatievrije zone zet het profiel verder vast. Het GRS Scheidingsprofiel 80 mm is het geschikte scheidingsprofiel voor Plain Jane | The Developer.

## Substraat

6



Verdeel de zakken met GRS Substraat Extensief gelijkmatig over de drainageplaten. Daarna leeg je de inhoud van de zakken en verdeel je het substraat gelijkmatig met een hark. Voorkom dat het substraat tussen de drainageplaten komt. Meet of het substraat de juiste hoogte heeft. Voor de Plain Jane | The Developer is dat een hoogte van 80 mm (4 zakken substraat /m<sup>2</sup>).

## Vegetatie - plugplanten

7



Je kunt nu naar eigen inzicht de plugplanten planten. Je bent vrij om je eigen creatie te maken. Houd rekening met ca. 12 plugplanten per m<sup>2</sup>. In het substraat maak je met je handen een gat ter grote van het kluitje. Plaats dan de plugplant en dicht het gat af met substraat. Bewater het dak.

**TIP:** Klaar met planten? Bemest voor het beste resultaat met GRS Plantaardige Biomest - Voorjaar en bewater.

## Onderhoud

8



Vlak na aanleg adviseren we om in droge periodes minimaal om de dag het dak te bewateren. Bij extreem hoge temperaturen zelfs dagelijks. Als de plugplanten gaan groeien, is het een teken dat ze zijn geworteld.

De weersomstandigheden hebben een grote invloed op de onderhoudsbehoefte van de vegetatie. Met name vlak na aanleg. Raadpleeg daarom onze instructies voor uitvoerige onderhoudstips vlak na aanleg, maar ook voor jaarlijks onderhoud op: [www.greenroofshop.nl/instructies](http://www.greenroofshop.nl/instructies).

We wensen je **BIJ**zonder veel plezier met je groendak!



**GREEN  
ROOF  
SHOP**

info@greenroofshop.nl  
085 273 59 86

[www.greenroofshop.nl](http://www.greenroofshop.nl)