

Aanleginstructie

Leer stap voor stap hoe je je eigen groendak aanlegt



The Big Slurper

Bee green & buffer water

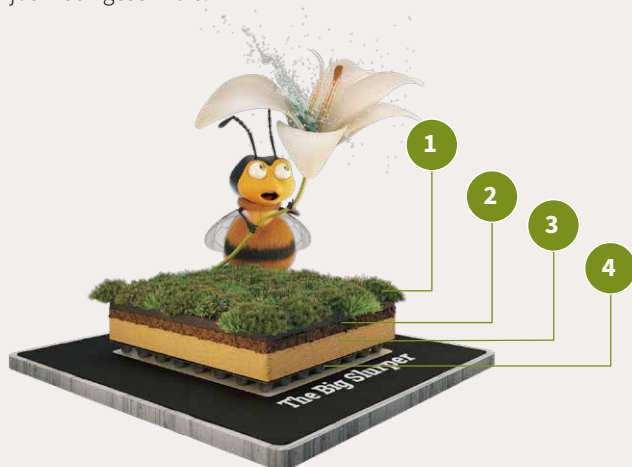
Met kant & klaar systeem The Big Slurper is je dak meteen groen na aanleg. Geniet van een prachtig sedumdak met extra waterbuffer én houdt het water veilig vast op het dak.

Installatie

The Big Slurper kun je het hele jaar door aanleggen zolang de minimale buitentemperatuur 5 graden is.

Is mijn dak geschikt?

Twijfel je of jouw dak geschikt is voor een groendak? Er zijn een aantal punten waar je rekening mee moet houden. Zo mag je de maximale draagkracht van het dak niet overschrijden en mag het dakbedekkingssysteem niet te oud zijn. Geen zorgen, we hebben een de belangrijkste punten voor je op een rij gezet. Check in het design portaal van **Green Roof Shop** of jouw dak geschikt is!



- 1 GRS Sedummat
- 2 GRS Substraat Extensief
- 3 GRS Substraatplaat 50 mm
- 4 GRS Drainageplaat 25 mm voor Groendaken



Bzzz... Vergeet je dit ook niet?

Houd voordat je begint met het aanleggen van een groendak rekening met een aantal punten voor je veiligheid en om de kwaliteit van het groendak te waarborgen.

Veiligheid

Je gaat op hoogte werken, dan is het belangrijk dat je ervoor zorgt dat je dit veilig doet. Denk bijvoorbeeld aan valbescherming en veiligheidshelmen. Maar ook extra mankracht en verticaal transport kunnen helpen de installatie van jouw groendak goed en veilig uit te voeren.

Levering

Een goede voorbereiding bij de aanleg van een groendak is essentieel. Ons advies is dan ook om een groendak direct na ontvangst maar uiterlijk binnen 24 uur te installeren.

Lukt de installatie niet binnen 24 uur, dan is het belangrijk dat de vegetatie direct na ontvangst van de pallet wordt gehaald;

- Leg vegetatiematten bij voorkeur uit op een verharde/stenen ondergrond in de schaduw. Let op, doe dit met 2 personen en pak de matten vast bij de hoeken.

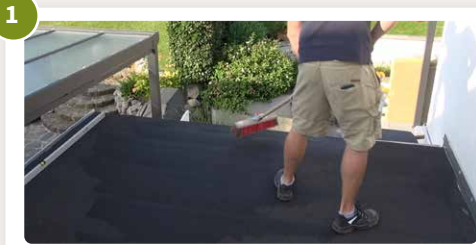
Laat vegetatie niet gestapeld staan! Vegetatie is een namelijk een natuurproduct met een beperkte houdbaarheid.



info@greenroofshop.nl
085 273 59 86

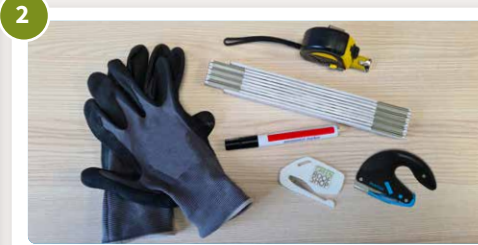
www.greenroofshop.nl

Maak je dak schoon



Voordat je begint met de aanleg van jouw groendak maak je je dak goed schoon. Verwijder bladeren, takjes en al het andere vuil en zorg dat er geen plassen water op je dak staan. Controleer ook of het hemelwater goed doorloopt en dat de afvoer vrij is van eventuele bladeren of andere resten vuil.

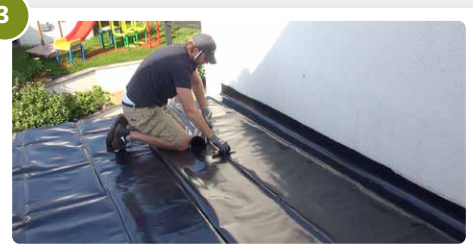
Benodigheden



- Kant- en klaar systeem onderdelen*
- GRS Mesje / GRS Mesje Pro
- Duimstok/rolmaat
- Handschoenen
- Markeerstift
- Kartelmes / broodmes (snijden sedummatten en substraatplaten)

*Exclusief: GRS Wortelwerende Folie Extensief, GRS Bolroosters, GRS Controleputten, GRS Bladvangers, GRS Scheidingsprofielen, GRS Dakrandprofielen, GRS Grind, GRS Plantaardige Biomest.

Wortelwerende maatregelen



Is je dakbedekking niet wortelwerend? Dan is GRS Wortelwerend Folie Extensief onmisbaar. Vouw de wortelwerende folie uit en laat de folie goed op elkaar aansluiten met een overlap van 1 m. Leg de folie tot aan de dakranden en snijd op maat met het GRS Mesje (Pro). Hiermee voorkom je dat je per ongeluk in het dakleer of bitumen snijdt.

Snijd bij de hemelwaterafvoer(en) een stuk uit de wortelwerende folie en de drainage laag. Bedek deze met een bolrooster, bladvanger of inspectieput.

Drainageplaten - leg eerste



Start in een hoek met het aanleggen van de GRS Drainageplaten 25 mm voor Groendaken.

Let hierbij op dat:

- De noppen met opening naar boven liggen (sticker met CE-markering naar boven).
- Vouw vliesoverlap tegen de muur/dakrand.

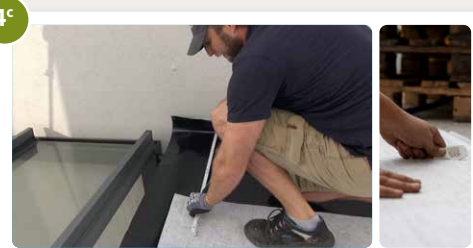
Drainageplaten - leg volgende



Leg de opeenvolgende drainageplaten neer. Laat de platen aansluiten aan de vorige plaat en zorg ervoor dat het overlappende filtervlies steeds over de andere drainageplaat ligt.

Bedek het hele dak zoveel mogelijk met hele platen. Daarna ga je platen op maat snijden.

Drainageplaten - op maat meten

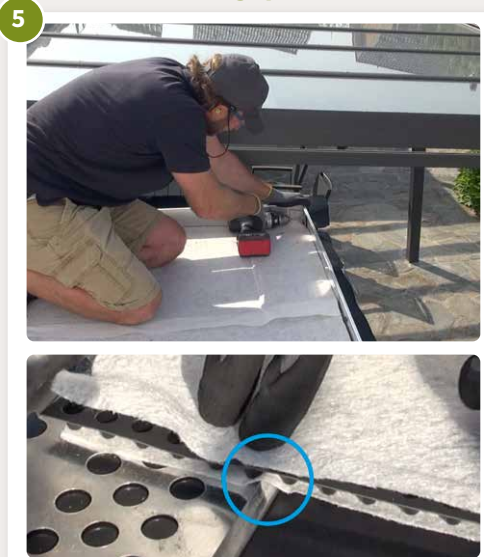


Meet de ruimte tussen de liggende GRS Drainageplaat en de muur / dakrand.

Markeer de opgemeten maten op de te snijden drainageplaat en markeer met een stift.

Snijd nu de drainageplaat op maat met het GRS Mesje (Pro). Het is niet nodig om een hele lijn te tekenen. De noppen van de drainageplaat zorgen ervoor dat je in een rechte lijn snijdt met het GRS Mesje (Pro).

GRS Scheidingsprofiel en GRS Dakrandprofiel - optioneel



Heb je een kant & klaar systeem besteld, dan moeten de GRS Scheidingsprofielen en GRS Dakrandprofielen apart besteld worden indien nodig.

Dakrandprofiel

Is je dakrand niet hoog genoeg? Wij adviseren in dat geval om één van onze GRS Dakrandprofielen toe te voegen aan je GRS kant & klaar systeem. Deze profielen bestel je als los product in de Green Roof Shop.

Plaats het GRS Dakrandprofiel aan de buitenkant van het groendak op het dakbedekkingssysteem (wanneer er geen wortelwerende folie gebruikt wordt) of op de GRS Wortelwerende Folie Extensief. De losse profielen worden met het GRS Verbindingsstuk Dakrandprofiel aan elkaar bevestigd. De GRS Drainageplaat wordt bovenop het GRS Dakrandprofiel geplaatst. De plaat zet het profiel vast, door het profiel tussen de noppen in te plaatsen. Welk type dakrandprofiel de beste keuze is voor jouw groendak vind je onder de betreffende Green Roof Shop productpagina.

Scheidingsprofiel

Het scheidingsprofiel werkt als scheiding tussen de vegetatie en de vegetatievrije zone (bijv. grind). Je plaatst het scheidingsprofiel op de drainageplaat minimaal 20 tot 30 cm van de dakrand af. De voet van het scheidingsprofiel plaats je aan de zijde van de vegetatiezone. Door het substraat en de vegetatie wordt het profiel naar beneden vastgezet. Het grind van de vegetatievrije zone zet het profiel verder vast. Het GRS Scheidingsprofiel 100 mm is het geschikte scheidingsprofiel voor The Big Slurper.



Substraatplaten



De GRS Substraatplaten 50 mm plaats je op de GRS Drainageplaten. Voorkom dat de naden van de substraatplaten niet op de naden van de drainageplaten liggen. Leg de naden versprongen van elkaar. Leg zoveel mogelijk hele substraatplaten neer en laat ze op elkaar aansluiten. Daar waar nodig snijd je de platen op maat.

Let op: draag handschoenen bij het verplaatsen en snijden (gebruik broodmes/stanleymes) van de substraatplaten.

Substraat



Verdeel de zakken met GRS Substraat Extensief gelijkmatig over de substraatplaten. Daarna leeg je de inhoud van de zakken en verdeel je het substraat gelijkmatig met een hark. Voorkom dat het substraat tussen de drainageplaten komt. Meet of het substraat de juiste hoogte heeft. Voor The Big Slurper is dat een hoogte van 20 mm (1 zak substraat /m²).

Vegetatie - sedummatten



Leg de sedummatten op het substraat. Verplaatst de sedummatten met twee personen. Start met leggen op een hoekkant van het dak, zodat je zoveel mogelijk hele matten kunt gebruiken. Snijd de mat aan het einde van de baan op maat als dit nodig is. Dit doe je met een kartelmes / broodmes. Laat de naden aansluiten, of ca. 1 cm overlappen. Eventuele kale plekken vul je op met reststukken.

Tip: Strooi ca. 50 g/m² GRS Plantaardige Biomest over het dak. Bewater het geheel nogmaals.

Onderhoud



Vlak na aanleg (wanneer de sedummat nog niet geworteld is) adviseren we om in droge/hete periodes om de dag het dak te bewateren.

De weersomstandigheden hebben een grote invloed op de onderhoudsbehoefte van de vegetatie. Met name vlak na aanleg. Raadpleeg daarom onze instructies voor uitvoerige onderhoudstips vlak na aanleg, maar ook voor jaarlijks onderhoud op: www.greenroofshop.nl/instructies.

We wensen je **BIJzonder** veel plezier met je **groendak!**

